

第36回全日本学生チャンピオンスキー大会

クロスカントリー競技 チームキャプテンミーティング資料

日時：令和4年1月31日(月)15時～

会場：池の平スポーツ広場

※ 今回は新型コロナウイルス感染防止の観点から、チームキャプテンミーティングは行いません。
資料を確認の上、質問がある場合は、学校名・氏名・質問内容を大会事務局までお知らせください。
(☎0255-86-5500 メールアドレス:kogen-sawayaka@rhythm.ocn.ne.jp)

ジュリー

TD	中村 堅	(全日本スキー連盟)
ATD	藤本 栄作	(全日本スキー連盟)
競技委員長	山川 尚	(新赤倉スキークラブ)

組織委員

藤田 善也 (全日本学生スキー連盟)

チームキャプテンミーティング資料

1. 新型コロナウイルス感染防止について

事前にお知らせしております、当大会の「新型コロナウイルス感染防止にかかる遵守事項同意書改訂」「新型コロナウイルス感染症の拡大防止等踏まえた全日本学生スキー連盟の第36回全日本学生チャンピオンスキー大会の実施について」を各自確認・準備の上、選手をはじめとする参加者（応援者）全員に対し遵守事項の徹底をお願いします。

2. 競技について

- ・ S A J 競技規則最新版により実施します。

3. 計時について

- ・ 計時方法は電子計時2系統と手動計時の併用とします。

4. コースについて

- (1) コースは別紙コース図(5km・1.5km)を使用します。
- (2) 競技開始2時間前にコース整備を完了し、コースオープンする予定です。
- (3) 5km競技は5kmコースを1周、10km競技は2周、15km競技は3周、スプリント競技は1.5kmコースを1周します。
- (4) 会場アップコースは会場内、トレーニングコース及びテストコースはコース図のとおりです。
- (5) ウォーミングアップは裏ビブにて行ってください。競技開始5分前にコースクローズします。
- (6) クラシカル競技はダブルトラックとします。(急な下り、コーナーは入れない)
- (7) フリー競技はノートラックとします。
- (8) 競技中のアップ・クールダウンは、会場アップコース及びトレーニングコースをご利用ください。トレーニングコースに向かうときは競技中の選手の妨げにならないよう十分注意してください。(2/1 スプリント競技の日は会場アップコースのみとなります)

5. スタートについて

(1) ドローについて

- ①SAJポイントリストNo.5適用。ジュリー立会いにて事前ドローを実施。
 - ②スプリント予選及びフリー競技はポイント順。
 - ③クラシカル競技はグループ順3→4→2→1とし、4グループ及びポイント無しのみドロー、その他はポイント順。
 - ④女子の横濱選手について、特別シードを採用。
- (2) クラシカル競技はスタートリスト記載の提示スタートとします。(15秒シングル)
- (3) フリー競技は7レーンのマススタートとし、「1分前」、「30秒前」をコールの後、ピストル音でスタートします。※セパレートコース進入はスタート5分前とします。

6. フィニッシュについて

- ・フィニッシュコリドーはフィニッシュ手前80mとし3レーン設置します。コリドー内は競技規則343.11を適用します。

7. スプリント競技について

- (1) 走法はフリー走法で行います。
- (2) 予選は15秒のインターバルスタート(シングル)とします。
- (3) 決勝ラウンド進出者は、男子A30名、女子A30名、女子B12名とし、決勝ラウンド前のビブの配布をクラブハウス前で行います。
- (4) 準決勝、決勝進出者は次のとおりです。
各組の1位、2位を選出するほか、各組3～4位の中から準々決勝・準決勝のタイム順に上位2名を選出。(男女共通)※決勝Bは行わない。
- (5) 決勝ラウンドのスタート方法
 - ①役員の誘導でプレスタートラインに整列してください。
 - ②「位置について」のコールで前方のスタートラインに進み、「用意」のコールで静止した後、ピストルの合図でスタートします。
 - ③スタートから15mはスケートニング及びレーン変更禁止です。
 - ④同一ヒートにおいて、2度目にフライングした選手は競技を中止しなければなりません。

8. 選手用ビブについて

- (1) 選手用ビブはその日毎に競技終了後、チームでまとめて競技本部1階受付に必ず返却してください。(各競技フィニッシュ後の回収は行いません)
- (2) 脚ビブについて、全競技用に脚ビブを配布します。左右膝下外側から見て確認できるように、確実に着用してください。

9. 監督・コーチのスタートエリア及びコース内への立入制限について(応援者含む)

- ・スタートエリア及びコース内の混雑を防ぐため、黄色コーチビブをつけた人以外は立ち入りできません。コース内では競技開始5分前にスキーを必ず外してください。
(黄色コーチビブは競技最終日にチーム毎にまとめて競技本部へ返却してください)

10. 応援について(選手同様、事前のPCR検査または抗原検査により陰性であることを確認することとコーチビブ着用が必要)

- (1) 移動の際は、コースの外側を1列で歩き、選手の妨げにならないよう応援してください。
- (2) コース内ネット設置箇所はネットの外側、ネットの無い箇所はコースに入らないようにしてください。
- (3) スキーを履いてコースに入る場合(コーチビブ着用)は、コースを壊さないようにしてください。逆走は禁止です。また、競技開始5分前になりましたら、必ずスキーを外してください。競技中にスキーを履いての応援・移動はできません。(違反行為となり、即警告に繋がります)
- (4) 3km地点及び4km地点への応援者通路を設けてあります。役員搬送のためのスノーモービルも通ります。ご注意ください。

11. 抗議について

- ・非公式記録掲示後15分以内に、規定どおりセクレタリーまで提出してください。

1 2. 棄権について

- (1) 競技開始前の棄権は、競技開始 1 時間前までに DS 申告書とビブを持って競技本部 1 階受付まで申し出てください。
- (2) 途中棄権の場合は近くの競技役員に連絡し、ビブを外して他の競技者の妨げにならないように移動してください。

1 3. 記録発表について

- (1) 速報はフィニッシュ電光掲示板、放送及びセイコースポーツリンクにてライブ配信を行います。
- (2) 非公式記録及び公式記録は、公式掲示板に掲示します。

1 4. 救護について

- ・救護所は競技本部に設置し、応急処置のみ行います。

1 5. 表彰について

- ・その日毎に競技終了後、会場にて行います。(クラブハウス前)

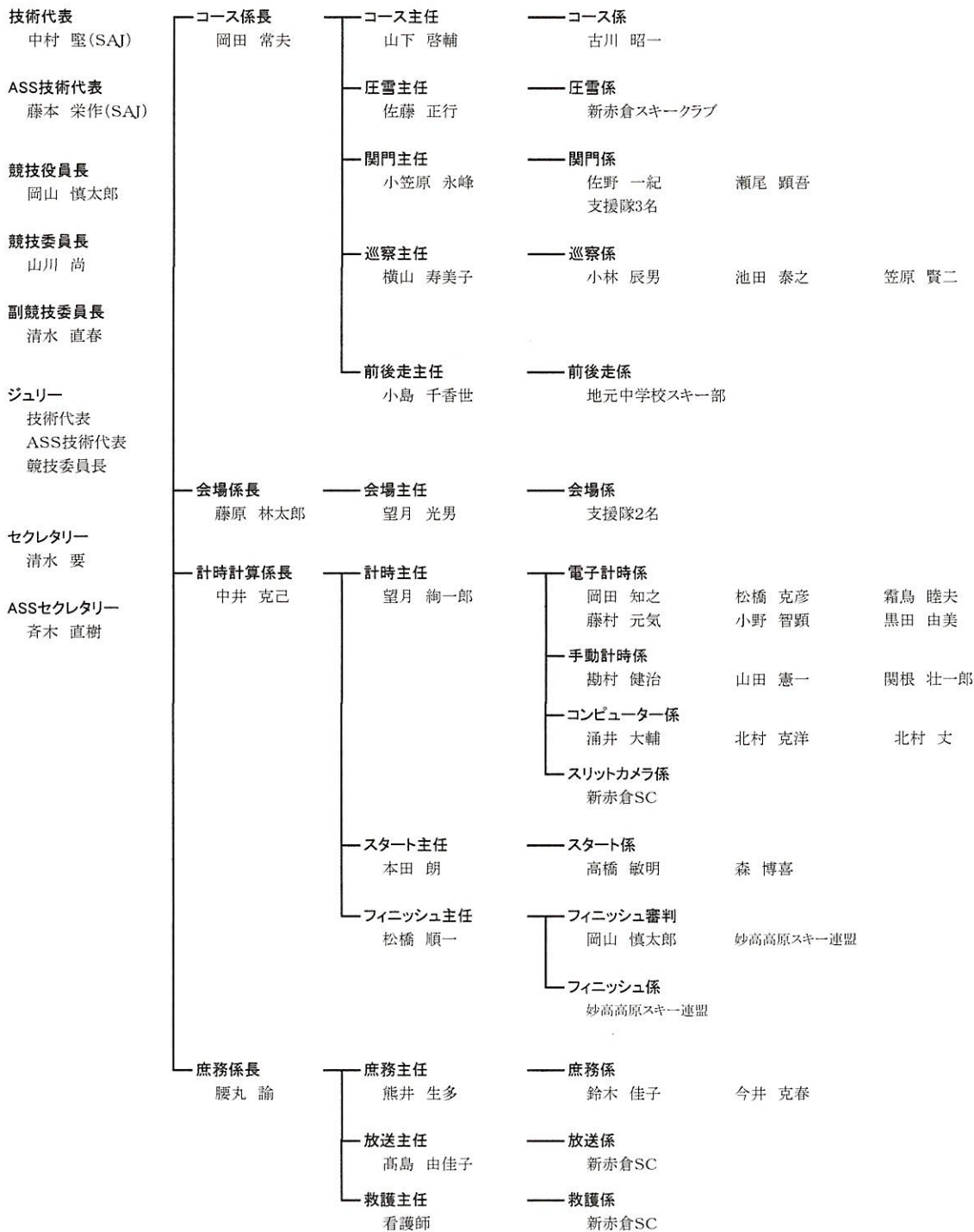
1 6. リザルトについて

- ・新赤倉スキー学校ホームページに掲載します。[\(http://skischool.jp/\)](http://skischool.jp/)

1 7. 会場について

- (1) コース及び会場は別紙コース図・会場図のとおりとします。
- (2) 駐車場は限りがありますので、できる限り台数を減らしていただくようお願いします。
※クラブハウス側は競技役員専用、倉庫テントエリア側はチーム車両専用とします。それ以外及び満車時はロッジ今井駐車場・池の平温泉スキー場駐車場をご利用ください。
- (3) テントについて
 - ①テントエリアに設営してください。(各自テントの管理をお願いします)
 - ②テント内でのワックス等の処理についてシートを敷く等の配慮をし、ごみの持ち帰りを徹底してください。
- (4) トイレは、クラブハウス内 1 階及び 2 階トイレをご利用ください。2 階トイレは、土足厳禁です。靴を必ず脱いでください。なお、クラブハウスは競技本部となっていますのでトイレ利用のみ可能です。休憩等はできませんのでご了承ください。
- (5) 会場内は全面禁煙とさせていただきますのでご協力をお願いします
- (6) 会場及びコース内は、芝生広場・ゴルフコースとなっていますので、ゴミの持ち帰りを必ずお願いします。

第36回全日本学生チャンピオンスキー大会 クロスカントリー競技役員表



第36回全日本学生チャンピオンスキー大会 スプリント競技 スタート時刻一覧表

※準々決勝、準決勝、決勝は、都合によりスタート時刻が前後することがあります。

クラス	予 選		準 々 決 勝		準 決 勝		決 勝	
	人数	時刻	Q	時刻	S	時刻	FA	時刻
男子 A (115人)	115	10:00:15 10:28:45	Q1	11:00:00	S1	12:00:00	FA	12:40:00
			Q2	11:06:00				
			Q3	11:12:00	S2	12:06:00		
			Q4	11:18:00				
			Q5	11:24:00				
女子 A (31人)	121	10:35:15 10:45:45	Q1	11:30:00	S1	12:12:00	FA	12:46:00
			Q2	11:36:00				
			Q3	11:42:00	S2	12:18:00		
			Q4	11:48:00				
			Q5	11:54:00				
女子 B (12人)	163	10:45:45	Q1		S1	12:24:00	FA	12:52:00
			Q2					
			Q3		S2	12:30:00		
			Q4					
			Q5					

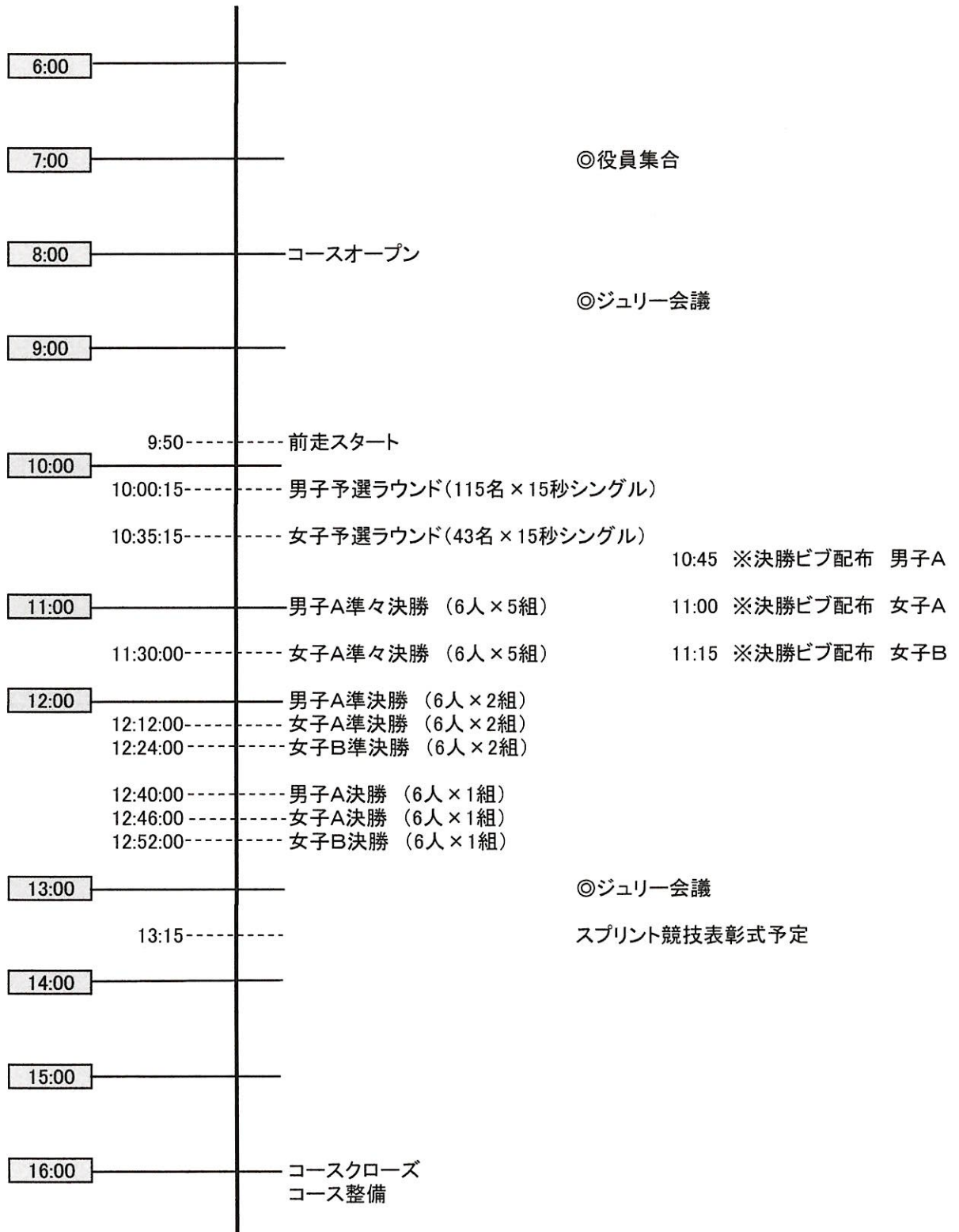
(計158人)

■決勝ビブ配布予定時刻

区 分	ビブナンバー	配布予定時刻	ビブ配布場所
男子 A	1~30	10:45	クラブハウス前
女子 A	101~130	11:00	
女子 B	201~212	11:15	

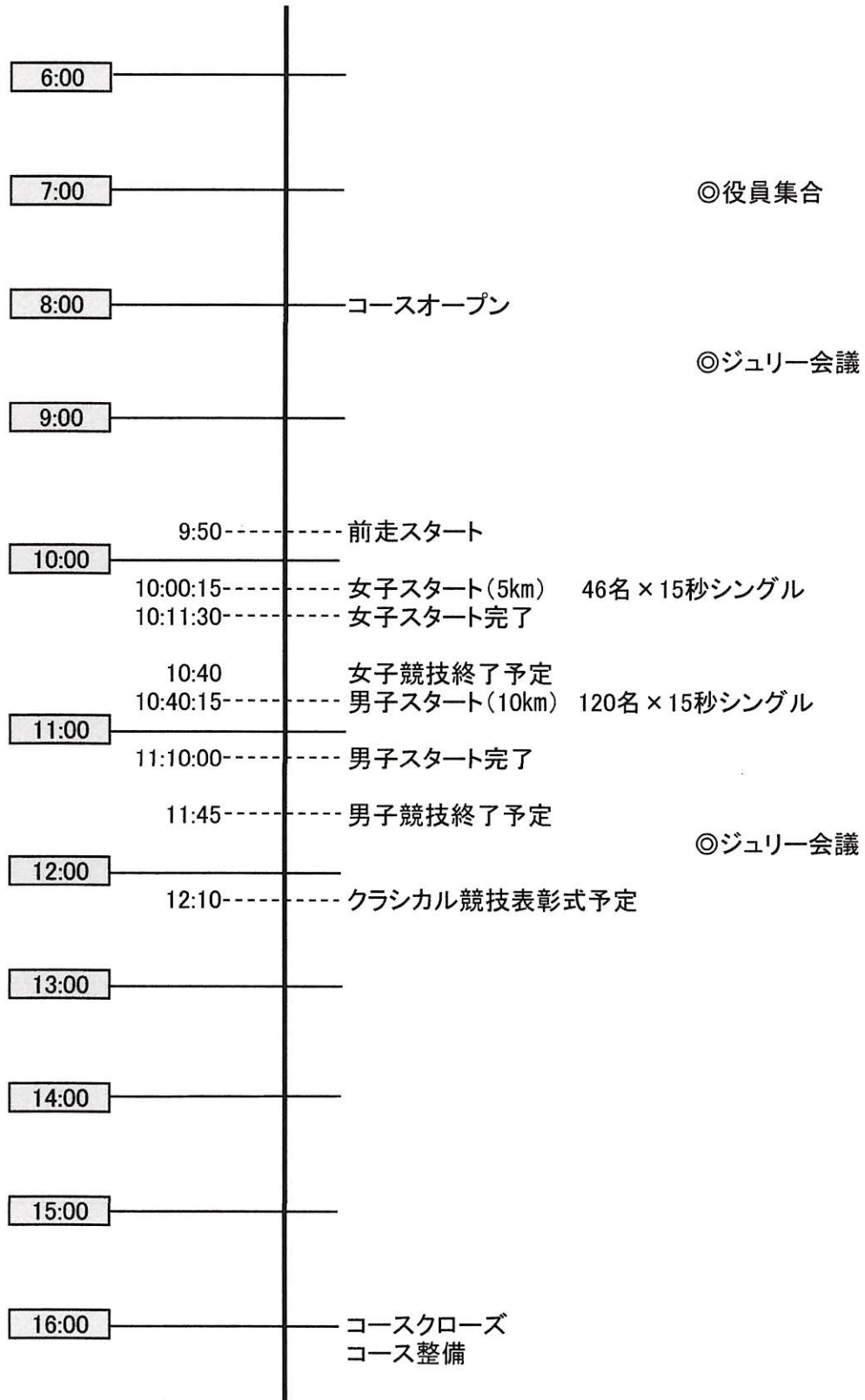
第36回 全日本学生チャンピオンスキー大会

タイムスケジュール 2月 1日(火) 【スプリント競技】



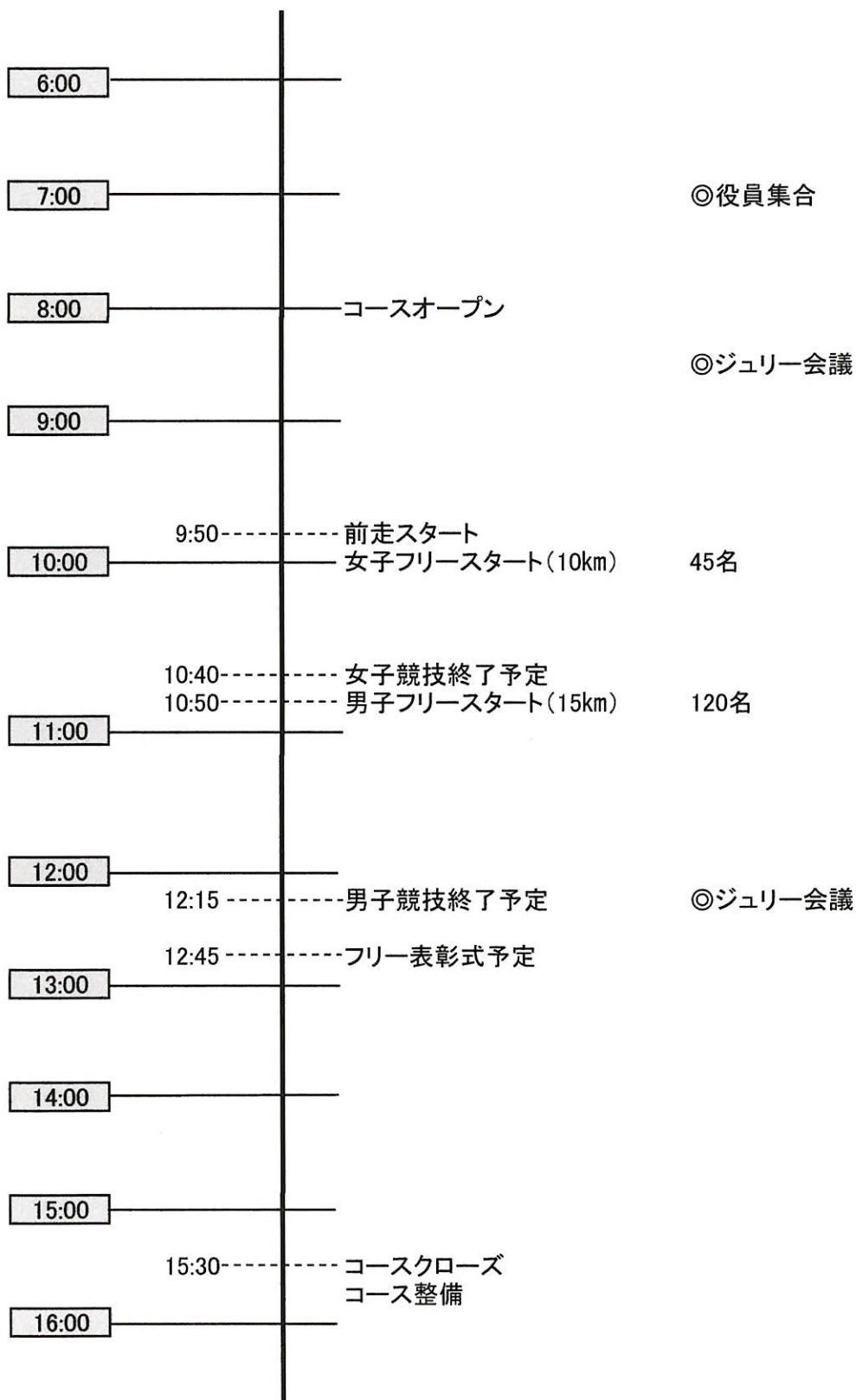
第36回 全日本学生チャンピオンスキー大会

タイムスケジュール 2月 2日(水) 【クラシカル競技】



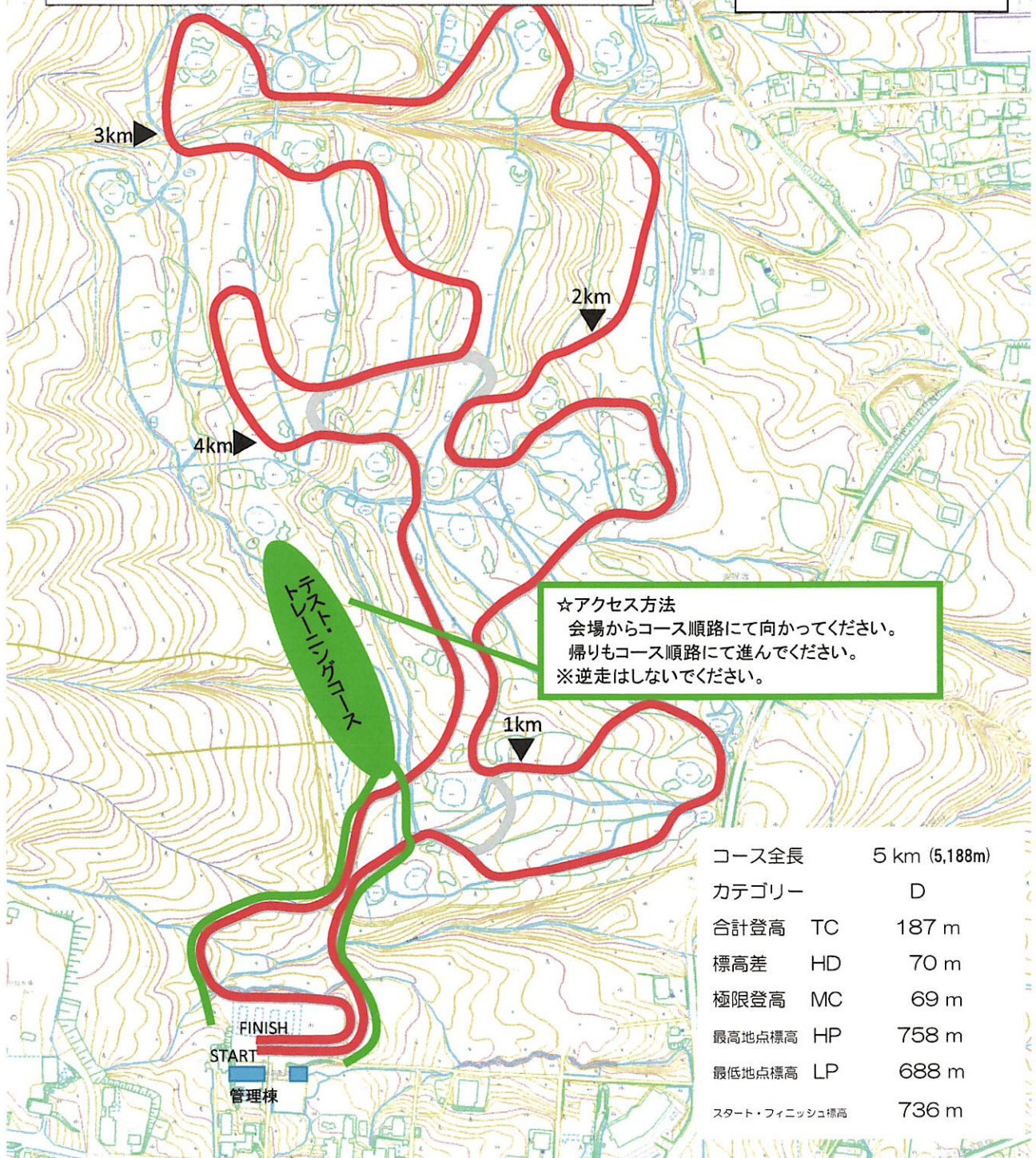
第36回 全日本学生チャンピオンスキー大会

タイムスケジュール 2月 3日(木) 【フリー競技】

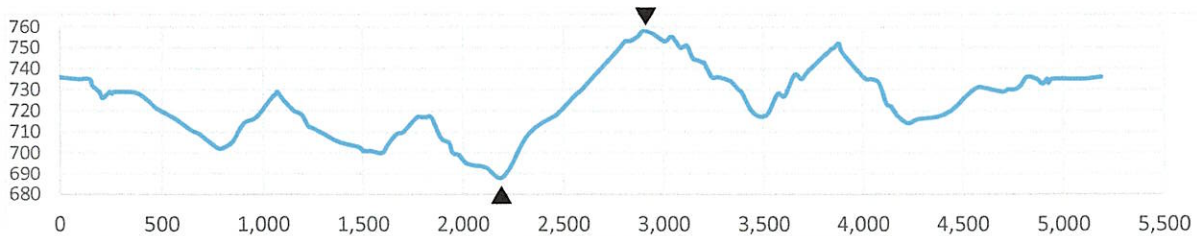


全日本スキー連盟公認
赤倉観光リゾートクロスカントリーコース

5 km コース

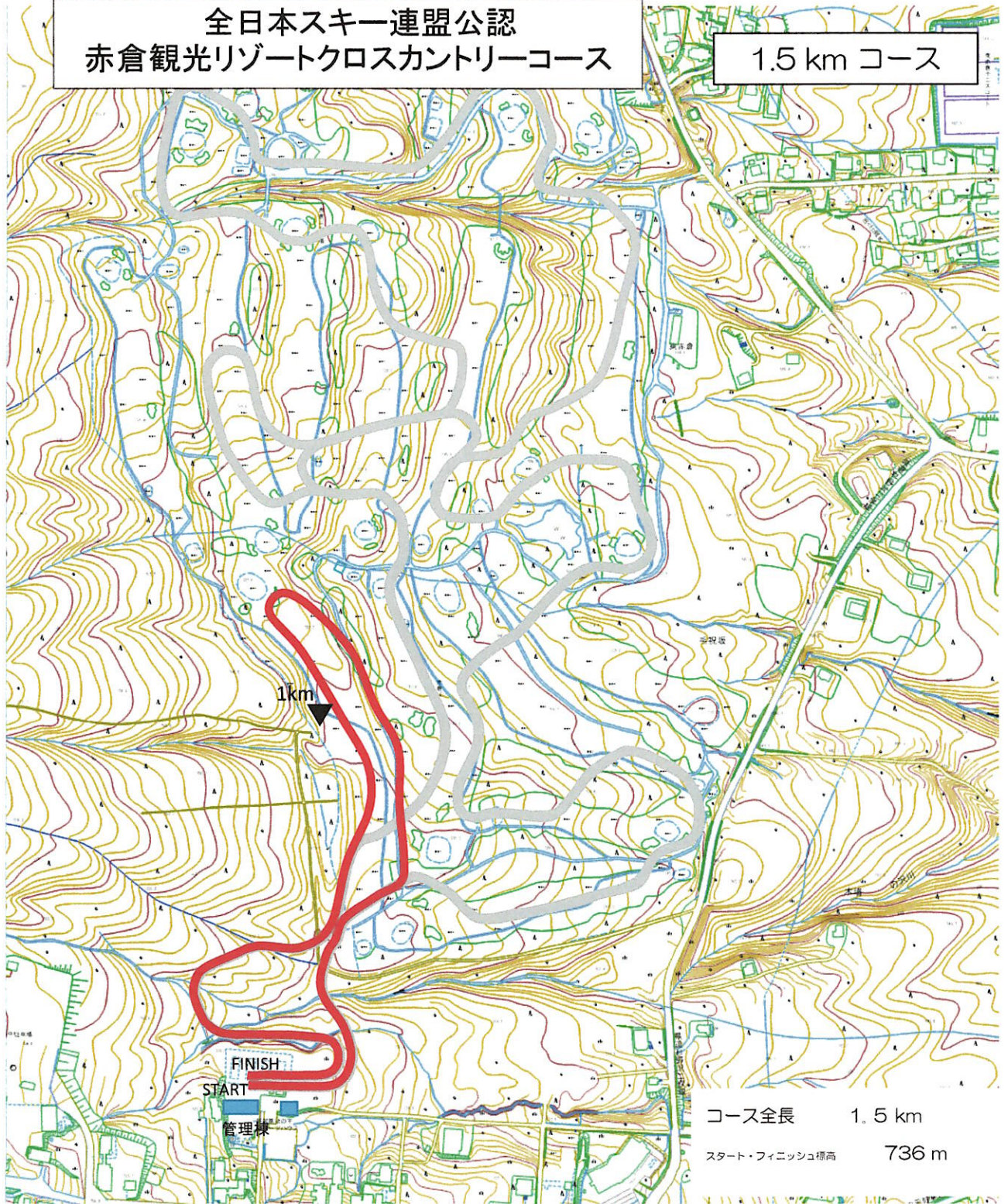


コース全長	5 km (5,188m)
カテゴリー	D
合計登高 TC	187 m
標高差 HD	70 m
極限登高 MC	69 m
最高地点標高 HP	758 m
最低地点標高 LP	688 m
スタート・フィニッシュ標高	736 m

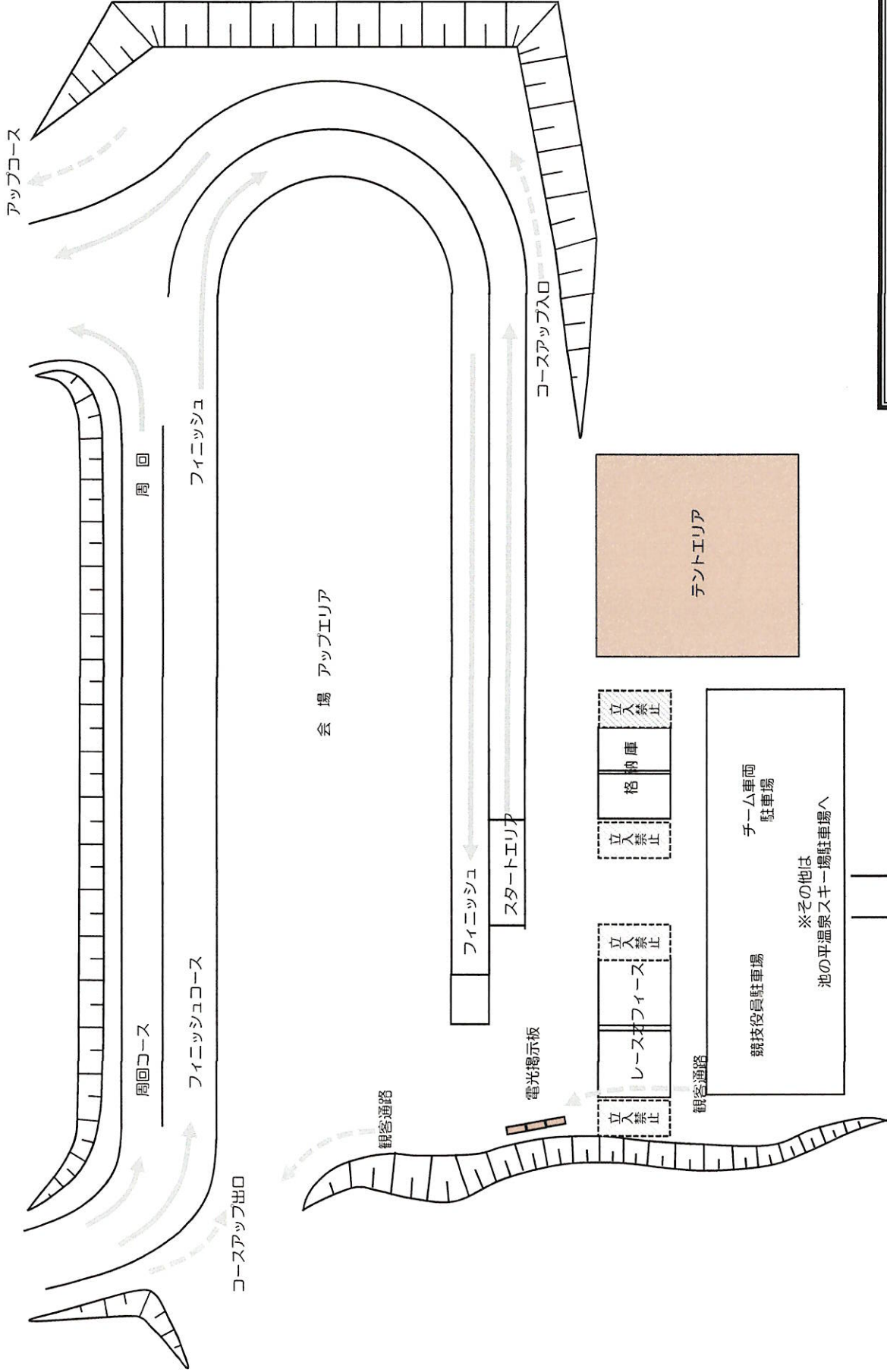


全日本スキー連盟公認
赤倉観光リゾートクロスカントリーコース

1.5 km コース



コース全長 1.5 km
スタート・フィニッシュ標高 736 m



クロスカントリー競技会場図

コーチビブ配布一覧表

No.	チーム名	番号	枚数	備考
1	一橋大学	1-6	6	
2	明治大学	7-12	6	
3	近畿大学	13-16	4	
4	法政大学	17-24	8	
5	大阪産業大学	25-29	5	
6	神奈川大学	30-33	4	
7	青森大学	34-45	12	
8	東北福祉大学	46	1	
9	早稲田大学	47-58	12	
10	金沢学院大学	59	1	
11	日本体育大学	60-74	15	
12	東京農業大学	75-78	4	
13	東洋大学	79-90	12	
14	日本大学	91-112	22	
15	学習院大学	113-116	4	
16	東海大学	117-124	8	
17	札幌大学	125	1	
18	國學院大学	126-128	3	
19	京都大学	129	1	
20	京都産業大学	130-141	12	
21	慶応義塾大学	142-144	3	
22	立命館大学	145-146	2	
23	同志社大学	147-149	3	
24	専修大学	150-156	7	
25	東京大学	157-158	2	
26	中央大学	159-167	9	
27				
28				
29				
30				

