

2023 小賀坂スキーCUP
第 48 回赤倉観光リゾートクロスカントリースキー選手権大会
2023 FISCHER-CUP
第 34 回赤倉観光リゾートクロスカントリースキーチャンピオンシップ大会

チームキャプテンミーティング資料

大会期日 令和5年3月30日(木)・31日(金)
大会会場 赤倉観光リゾートクロスカントリーコース

※ 今回はチームキャプテンミーティングは行いません。
資料を確認の上、質問がある場合は、学校名・氏名・質問内容を大会事務局までお知らせください。
令和5年3月29日(水)16時まで
(☎ 0 2 5 5 - 8 6 - 5 5 0 0 メールアドレス:kogen-sawayaka@rhythm.ocn.ne.jp)

1. 競技役員紹介

・ 競技役員長	岡田 知之	新赤倉スキークラブ
・ 技術代表	藤本 栄作	(公財)全日本スキー連盟
・ A S S 技術代表	清水 直春	(公財)新潟県スキー連盟
・ 競技委員長	山川 尚	新赤倉スキークラブ
・ セクレタリー	清水 要	妙高スキー協会
・ A S S セクレタリー	齊木 直樹	妙高スキー協会
・ コース係長	岡田 常夫	新赤倉スキークラブ
・ 会場係長	藤原 林太郎	新赤倉スキークラブ
・ 計時計算係長	中井 克己	新赤倉スキークラブ
・ 庶務係長	腰丸 諭	新赤倉スキークラブ

※その他は競技役員表を参照ください。

2. ジュリーメンバー

・ 技術代表	藤本 栄作	(公財)全日本スキー連盟
・ A S S 技術代表	清水 直春	(公財)新潟県スキー連盟
・ 競技委員長	山川 尚	(新赤倉スキークラブ)

3. ドローについて

- ① S A J ポイントレースは、同ポイントリストNo.5適用。ジュリー立会にて事前ドローを実施。
- ② スタート順は4→3→2→1とし、ポイント順とします。ポイント無しのみドローを実施。
- ③ 中学生、小学生はランキング毎のドロー、スタート順は4→3→2→1とします。

4. 新型コロナウイルス感染防止対策について

各チーム毎に感染対策をしっかりと行ってください。

5. 競技について

- ・ S A J 競技規則最新版により実施します。

6. 計時について

- ・ 計時方法は電子計時 2 系統と手動計時の併用とします。

7. コースについて

- (1) コースは別紙コース図 (2.5 km・1.5 km) を使用します。
- (2) 競技開始 2 時間前にコースオープンする予定です。
- (3) 10 km 競技は 2.5 km コースを 4 周、5 km 競技は 2.5 km コースを 2 周、2.5 km 競技は 2.5 km コースを 1 周します。1.5 km 競技は 1.5 km コースを 1 周します。
- (4) アップコースとワックステストコースはコース図、会場図のとおりです。
- (5) ウォーミングアップは裏ビブにて行ってください。競技開始 10 分前にコースクローズします。
- (6) クラシカル競技はダブルトラックとします。(急な下り、コーナーは入れない)
- (7) フリー競技はノートラックとします。
- (8) 競技中はコースアップできません。会場内アップエリアのみアップ可能です。
- (9) 10 km 及び 5 km 競技は周回になります。会場内周回コースとフィニッシュコースが分かれていますので注意してください。各選手の周回カウントは競技者及びチームにて確実に行ってください。

8. 走法について

- ・ 小賀坂カップはクラシカルテクニック、F I S C H E R カップはフリーテクニックとします。

9. スタートについて

- ・ スタートリスト記載の定時スタートとします。(15 秒シングル)

10. フィニッシュについて

- (1) フィニッシュコリドーはフィニッシュ手前 75 m から 3 レーン設置します。
- (2) コリドー内は競技規則 343.11 を適用します。

11. 選手用ビブの返却について

- ・ 選手用ビブはその日毎に競技終了後、チームでまとめて競技本部 1 階受付に必ず返却してください。(各競技フィニッシュ後の回収は行いません)

12. 監督・コーチ等サポートのスタートエリア及びコース内への立入制限について

- ・ スタートエリア及びコース内は黄色コーチビブをつけた人以外は全て立ち入りできません。コース内にスキーで進入する場合は、競技開始 10 分前にスキーを必ず外してください。(黄色コーチビブは競技最終日にチーム毎にまとめて競技本部 1 F へ返却してください)

13. 応援について (黄色コーチビブ着用者の)

- (1) 雪がかなり少なくなっていますので、スキーを履いたコーチビブ着用者のみ応援可能とします。一般の方の応援は禁止といたします。
- (2) スキーを履いてコースに入る場合 (コーチビブ着用) は、コースを壊さないようにしてください。逆走は禁止です。また、競技開始 10 分前になりましたら、必ずスキーを外してください。競技中にスキーを履いての応援・移動はできません。

14. 抗議について

- ・ 非公式記録計時後 15 分以内に、規定どおりセクレタリーまで提出してください。

15. 棄権について

- (1) 競技開始前の棄権は、競技開始1時間前までにDS申告書に必要事項をもれなく記入し、ビブを持って、競技本部1階受付まで提出してください。
- (2) 途中棄権の場合は近くの競技役員に連絡し、ビブを外して他の競技者の妨げにならないように移動してください。

16. 記録発表について

- (1) 速報はフィニッシュ電光掲示、放送、セイコースポーツリンクにてライブ配信を行います。
(<https://seikosportslink.com/seiko/sportslink>)
- (2) 非公式記録及び公式記録は競技終了後、公式掲示板に掲示します。

17. 救護について

- ・救護所は競技本部に設置し、応急処置のみ行います。

18. 表彰について

- ・表彰式は各種目準備が出来次第行う予定です。放送にてご案内しますので、出席をお願いします。入賞者本人が出席できない場合は必ず代理の出席をお願いします。

19. リザルトについて

- ・競技終了後準備が出来次第、新赤倉スキー学校ホームページに掲載します。
「新赤倉スキー学校ホームページ (<http://skischool.jp/>)」

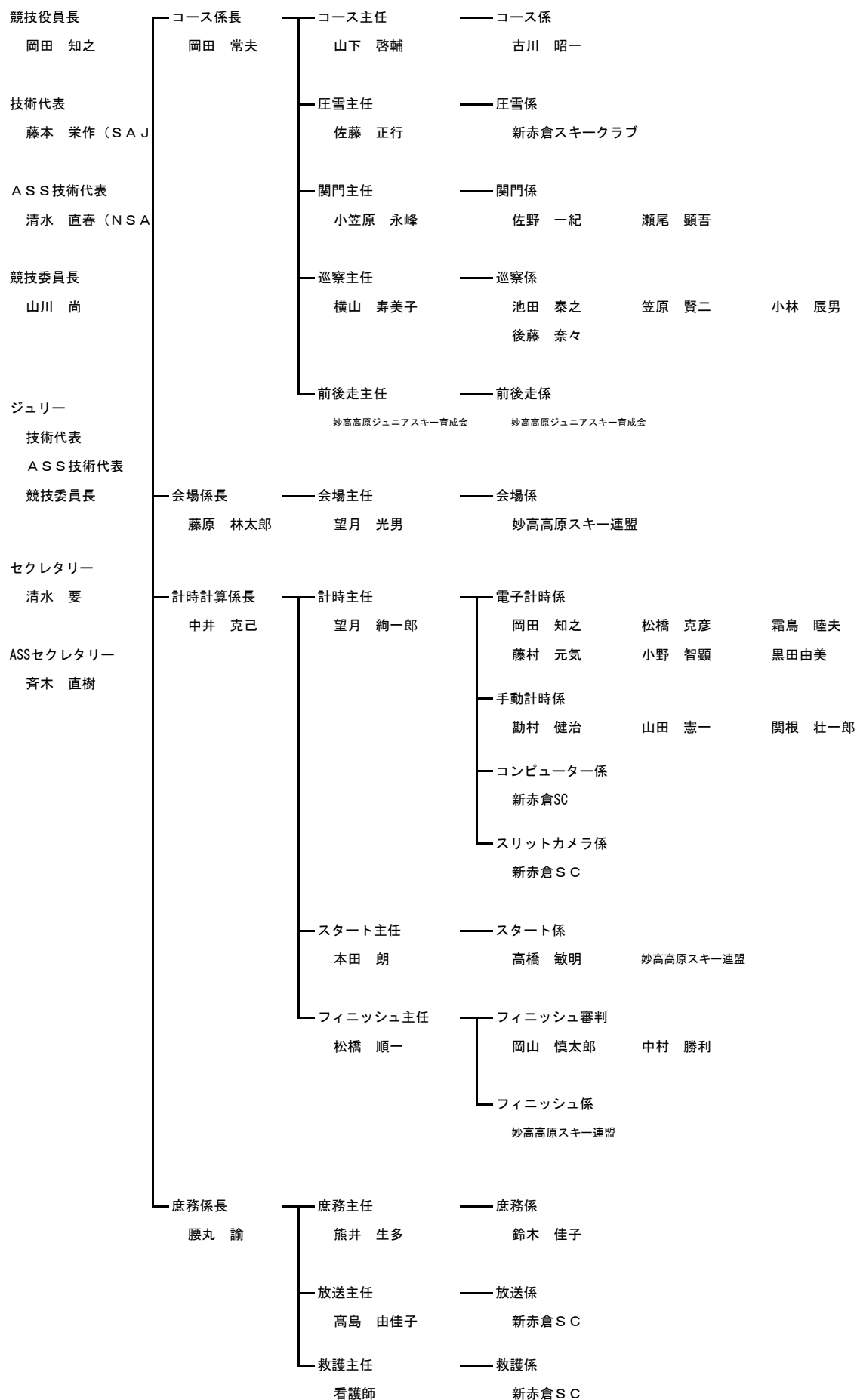
20. 会場について

- (1) コース及び会場は別紙コース図・会場図のとおりとします。
- (2) 駐車場には限りがありますので、乗合い等台数を減らしていただくようお願いします。
 - ①会場脇駐車場(テント側)は、チーム車両用(人送・荷物用)ワゴン車まで可能とします。
 - ②会場脇駐車場(競技本部側)は、役員専用とします。
 - ③ロッジ今井様駐車場はチーム車両用マイクロバスまで可能とします。
 - ④上記以外は池の平アルペンブリックススキー場様駐車場へ移動をお願いします。
※時間によっては、駐車証を提示してもスキー場駐車場へ移動していただきます。ご了承ください。
- (3) 持ち込みテントについて
 - ①テントエリアに設営してください。(各自テントの管理をお願いします)
 - ②テント内でのワックス等の処理について、シートを敷く等の配慮をし、ワックス等が散らばらないようお願いします。ごみの持ち帰りを徹底してください。
- (4) トイレはクラブハウス内1階及び2階トイレをご利用ください。2階トイレは、土足厳禁です。靴を必ず脱いでください。なお、クラブハウスは競技本部となっていますのでトイレ利用のみ可能です。休憩等はできませんのでご了承ください。トイレはクラブハウス内1階トイレをご利用ください。
- (5) 会場内、コース内は全面禁煙とさせていただきますのでご協力をお願いします。
- (6) 会場及びコース内は、芝生広場・ゴルフコースとなっていますので、ゴミの持ち帰りを必ずお願いします。

21. 宿泊について

- ・大会開催、運営の関係上、宿泊については要項に必ず大会事務局を通していただきたい旨のお願いをさせていただいています。地元としまして、この大会を今後も長年続けていきたいと考えており、より一層スムーズな大会開催、運営を行うため、大会要項のとおり皆様からのご理解とご協力を心よりお願いいたします。

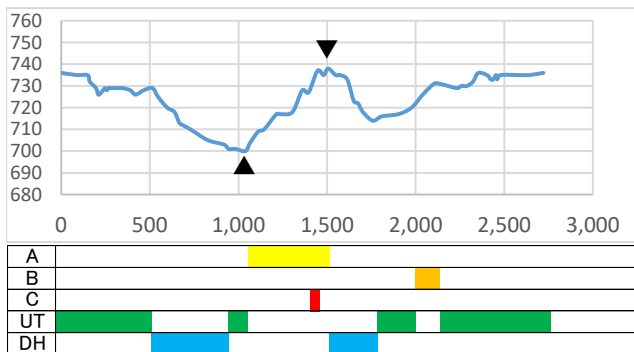
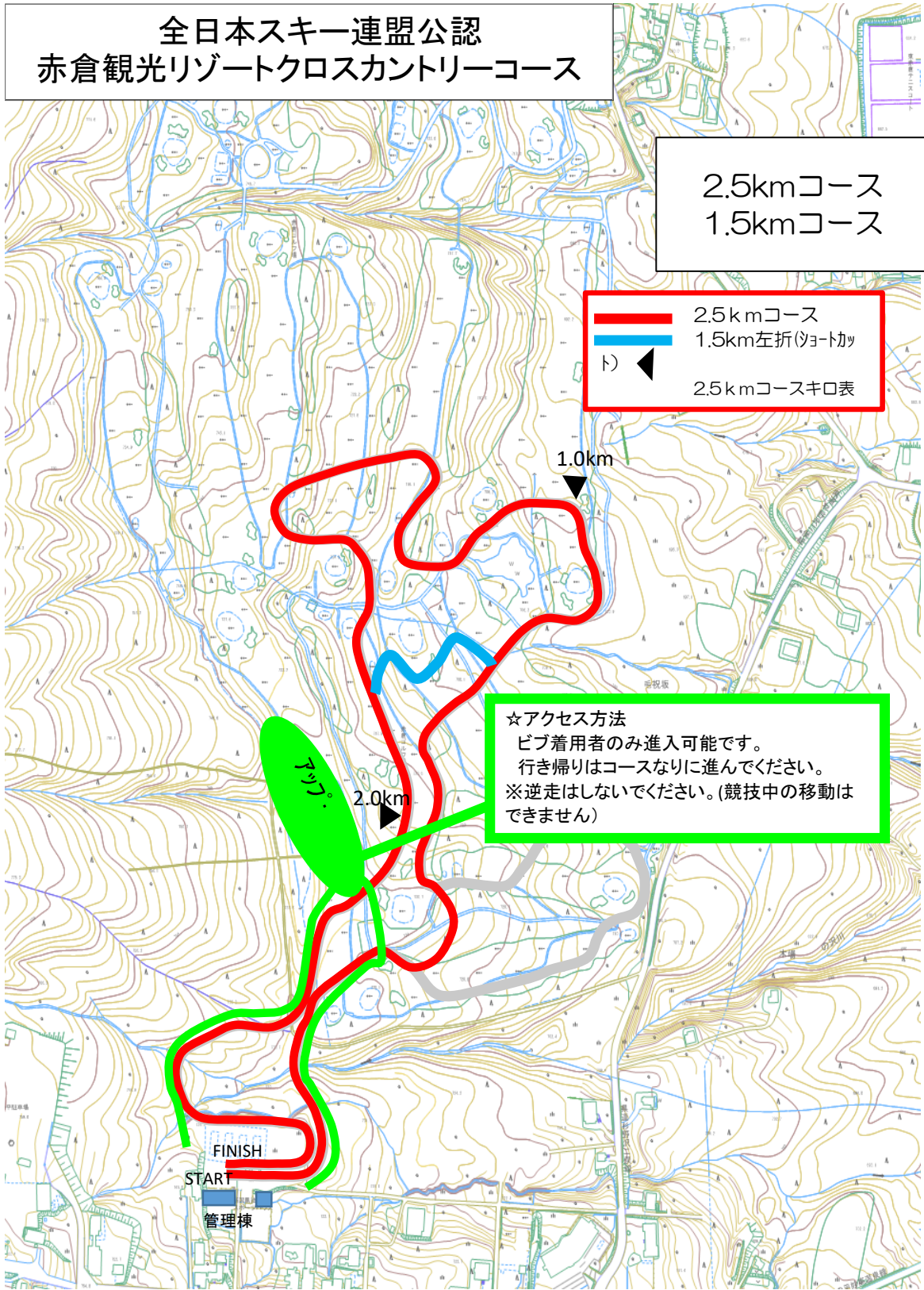
2023小賀坂スキーCUP・FISCHER-CUP
クロスカントリー競技役員表



全日本スキー連盟公認 赤倉観光リゾートクロスカントリーコース

2.5kmコース
1.5kmコース

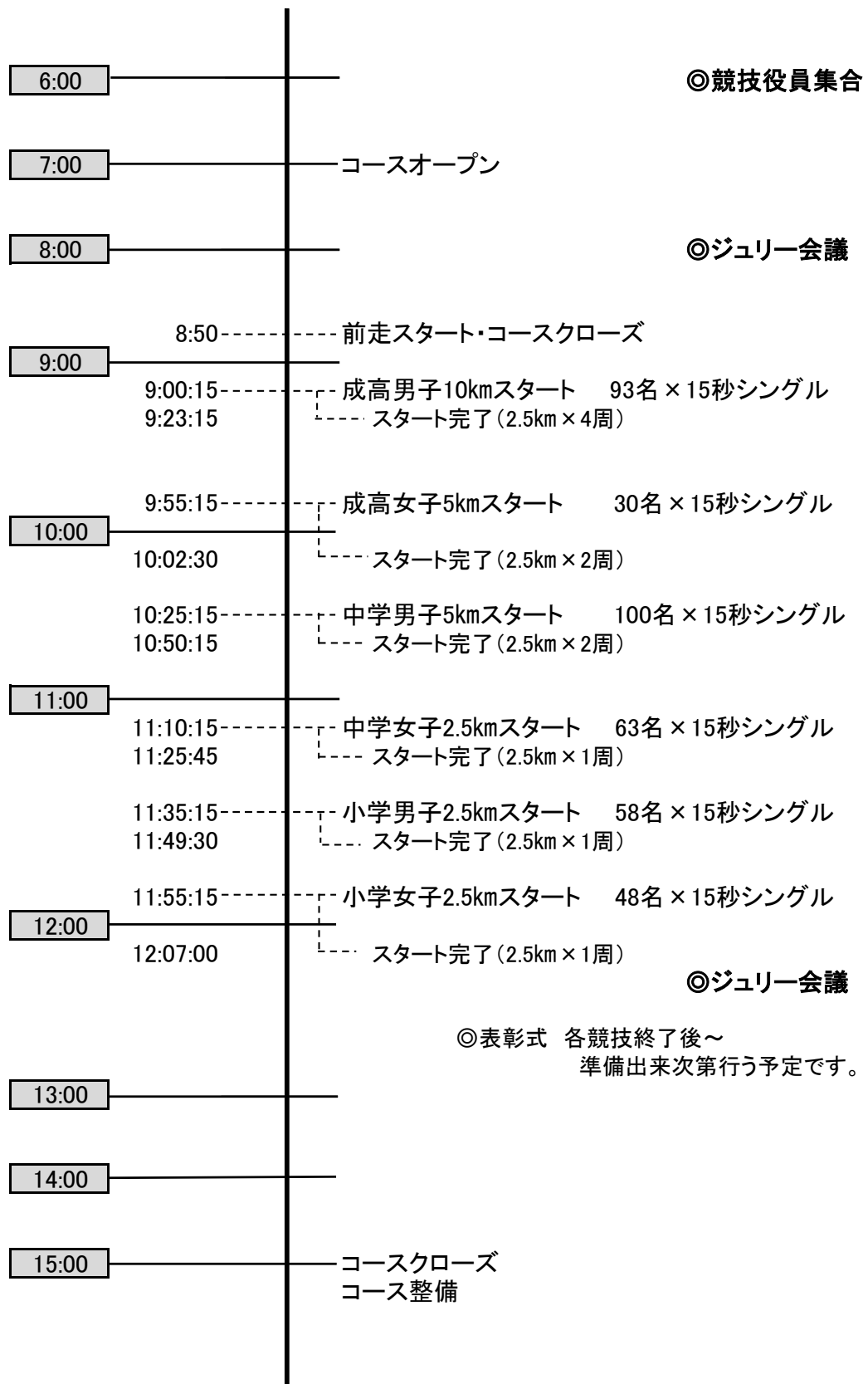
— 2.5kmコース
— 1.5km左折(ジョイント)
 ◀ 2.5kmコースキロ表



コース全長 2.5 km
 カテゴリ D
 合計登高 TC 77 m
 標高差 HD 38 m
 極限登高 MC 41 m
 最高地点標高HP 738 m
 最低地点標高LP 700 m
 スタート・フィニッシュ標高 736 m

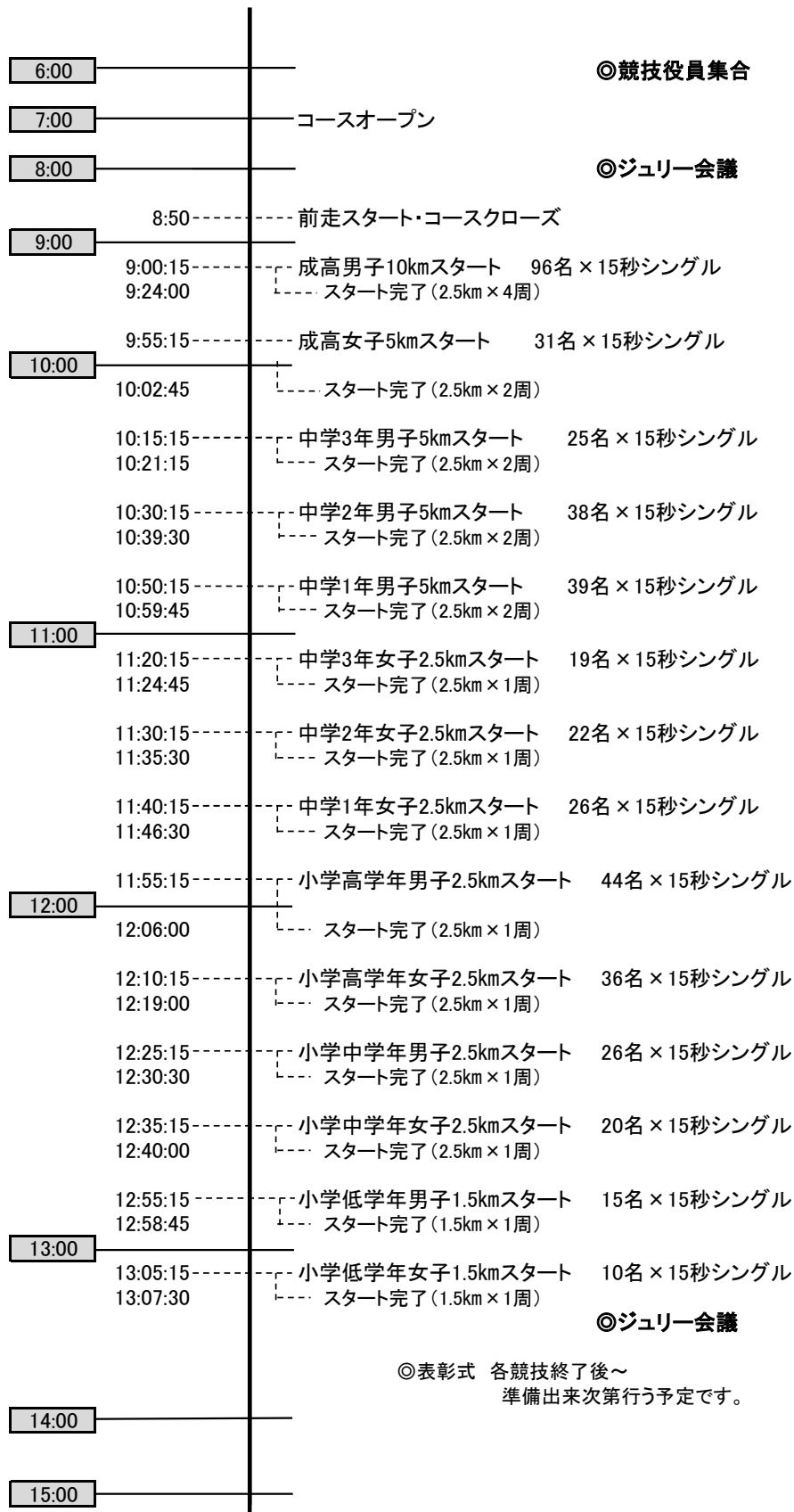
2023 小賀坂スキーCUP
第48回赤倉観光リゾートクロスカントリースキー選手権大会

タイムスケジュール 3月30日(木) 【クラシカル競技】



**2023 FISCHER-CUP
第34回赤倉観光リゾートクロスカントリースキーチャンピオンシップ大会**

タイムスケジュール 3月31日(金) 【フリー競技】



コーチビブ配布一覧表

No.	チーム名	番 号	枚数	備考
1	野沢温泉中学校	1-3	3	
2	野沢温泉小学校	4-8	5	
3	飯山城北中学校	9-11	3	
4	飯山城南中学校	12-14	3	
5	飯山小学校	15-16	2	
6	白馬南小学校	17-19	3	
7	白馬中学校	20-24	5	
8	同志社高校	25-28	4	
9	津南JRC	29-31	3	
10	長岡CC	32	1	
11	猪苗代中学校	33-35	3	
12	中郷小学校	36-37	2	
13	中京大学	38	1	
14	大沢野中学校	39	1	
15	泉台小学校	40	1	
16	十日町総合高校	41-42	2	
17	十日町南中学校	43-45	3	
18	十日町スキー協会	46	1	
19	湯沢・雄勝ノルディック	47-48	2	
20	山ノ内中学校	49-51	3	
21	高田自衛隊スキー部	52-54	3	
22	菅平小学校	55-56	2	
23	加計高校芸北分校	57	1	
24	山ノ内東小学校	58	1	
25	下早川小学校	59	1	
26	久々野中学校	60	1	
27	妙高高原Jr.スキー育成会	61-62	2	
28	城端AXC少年団	63-65	3	
29	愛工大名電中学校・高校	66-68	3	
30	山ノ内南小学校	69	1	
31	木島小学校	70-71	2	
32	TEAM O	72	1	
33	矢代JSC	73-76	4	
34	木島平中学校	77-78	2	
35	豊島学院高校	79-82	4	
36	日本体育大学	83	1	
37	南魚沼JRC	84-90	7	
38	鶴来高校	91	1	
39	戸狩小学校	92-93	2	
40	小千谷連合	94-98	5	
41	城端中学校	99-103	5	
42	妙高中学校	104	1	

No.	チーム名	番号	枚数	備考
43	妙高高原南小学校	105-107	3	
44	米沢工業高校	108	1	
45	南砺平中学校	109	1	
46	福井県スキー連盟	110-114	5	
47	南砺福野高校	115	1	
48	高岡工芸高校	116	1	
49	飯山高校	117-123	7	
50	白嶺中学校	124	1	
51	白馬高校	125	1	
52	南砺平高校	126	1	
53	鏡島JSC	127-131	5	
54	中郷中学校	132-133	2	
55	石川県スキー連盟	134-135	2	
56	小出高校	136	1	
57	山ノ内西小学校	137-138	2	
58	京都産業大学	139	1	
59	吉田スキークラブ	140-143	4	
60	おぢやファイトクラブ	144-147	4	
61	朝日Jr.XC	148	1	
62	中野立志館高校	149-150	2	
63	立野ヶ原SC	151	1	
64	妙高小学校	152-155	4	
65	東京農業大学	156	1	
66	大阪府スキー連盟	157-163	7	
67	千葉県スキー連盟	164	1	
68	新井高校	165-167	3	
69	信濃町クロスカントリースキークラブ	168-171	4	
70	十日町高校	172-174	3	
71	秋津小学校	175	1	
72	九里学園	176	1	
73	吉田特設スキー部	177-179	3	
74	関英ドライブイン	180	1	
75	まつのやま学園	181-182	2	
76	イースト・クロススキークラブ	183	1	
77	Team ALLEZ Yonezawa	184	1	
78	T・A・C SKI TEAM	185	1	
79	木島平スキークラブ	186	1	
80				
	合 計		186	

各チーム代表 様

NPO 法人妙高高原スキー連盟
CC 大会事務局

2023 小賀坂スキーCUP 及び 2023FISCHER-CUP 参加チームの皆様へ（お知らせとお願い）

今大会にご参加いただきありがとうございます。

会場及び駐車場等について、以下のとおりとなりますのでご理解とご協力をお願いいたします。

1. 応援について

- ・今大会は雪が少なく、雪入れをしながら選手用コースの維持管理に努めています。安全なコース・競技運営を考慮し、コース内は黄色コーチビブ着用者でなおかつスキーを履いた方のみコース進入、コース内応援を可能とします。ご理解とご協力をお願いいたします。

2. コースについて

2.5 km及び1.5 kmコースを使用します。（別紙コース図参照）

10 km及び5 Km競技は周回となります。事前に間違えないよう確認をお願いします

※事前練習について、大会前日 3月 29 日(水)はオフィシャルトレーニング日としコース利用料は不要です。28 日(火)までは規定の料金をお支払いください。29 日(水)コースクローズ 13 時とします。コース整備のためご協力をお願いいたします。

3. 駐車場について（大会当日、必ず守ってください）

駐車場が非常に狭く、駐車台数に限りがありますので、乗合い等配慮いただき、台数を減らしていただくようお願いいたします。駐車場は以下事項を必ず守っていただくようご協力をお願いします。

（各チーム1枚ずつ駐車券を配布します。誘導員の指示に従ってください。）

1. 会場脇 ・競技役員専用(左側)及びチーム車両用(テントエリア側、人送・荷物用)ワゴン車までとします。それ以外は以下駐車場に駐車をお願いします。(非常に狭く、時間により駐車できない可能性がありますので以下駐車場に移動願います)
2. ①ロッジ今井様 ・マイクロバス及び選手移動用ワゴン車専用とします。
②池の平温泉スキー場様 ・上記以外の車両とします。
【誘導員の指示に従ってください。駐車場内で生じたトラブルにつきましては、実行委員会では責任は負いません。】
3. 路上駐車は厳禁です。

4. 会場について

- (1) テントは、指定のエリアに設営してください。3月29日(水)より設営可能。(融雪が激しく、機械整備できない状況です。ご理解ください)
- (2) 会場レイアウトは会場図のとおりです。
- (3) トイレはクラブハウス1階及び2階トイレを利用してください。(2階トイレは土足厳禁です)
- (4) 水が必要な場合は、男子トイレ清掃用具倉庫内水道蛇口より補給してください。
- (5) 大会会場及びコース内含めて全面禁煙です。徹底をお願いします。

5. その他

- (1) ゴミは全てお持ち帰りください。
- (2) 何かありましたら、大会事務局山川までお問い合わせください。

※問い合わせ先 大会事務局 山川 (☎0255-86-5500)
(携帯 090-6680-4216)

◎池の平温泉スキー場様
駐車場

その他 及び 応援者用

※ 上段有

※注意 ①駐車場が十分ではありません。可能な限り台数を減らしてください。
②係員の指示に従い、駐車してください。
③時間によっては、駐車証を提示してもスキー場駐車場へ移動して
いただきます。ご了承ください。

池の平温泉スキー場
立

◎ロッジ今井様
駐車場

チーム車両用
マイクロバスまで

※ 駐車証必要

◎会場駐車場

左側	右側
役員駐車場	チーム車両用 (人送・荷物用) ワゴン車まで

※ 駐車証必要

レストラン妙高しらかば

ロッジハタノ

ロッジコクハ

山小舎ベルグ

全沢工業大学池の平セミナーハウス